



# Starkregengefahrenkarte

Maximale Überflutungstiefen und Fließgeschwindigkeiten  
Extremes Abflussereignis, verschlamm

**Legende:**

<b>Maximale Überflutungstiefen</b>	<b>Maximale Fließgeschwindigkeit und Fließrichtung</b>
3 - 10 cm	0.2 - 0.5 m/s
> 10 - 50 cm	0.5 - 2 m/s
> 50 - 100 cm	> 2 m/s
> 100 cm	
<b>Sonstige</b>	<b>Gewässer</b>
Gebäude	HWGK Gewässer oberirdisch
Neubaugebiete (geplant)	HWGK Gewässer verdolt
Gemeindegrenzen	Gewässer oberirdisch
	Gewässer verdolt

**Projekttitle:**  
Starkregenerisikomanagement für 11 Städte und Gemeinden entlang der Rems

**Datengrundlage:**  
„Daten aus dem Räumlichen Informations- und Planungssystem (RIPS) der Landesanstalt für Umwelt, Messungen und Naturschutz Baden-Württemberg, 27.07.2022. Link: <http://www.lubw.baden-wuerttemberg.de>“  
„Geobasisdaten © Landesamt für Geoinformation und Landentwicklung Baden-Württemberg, www.lgl-bw.de, Az.: 2851.9-1/19“

**Geodätische Grundlagen:**  
Abbildung: ETRS\_1989\_UTM\_Zone\_32N  
Projektion: Transverse Mercator  
Datum: D\_ETRS\_1989

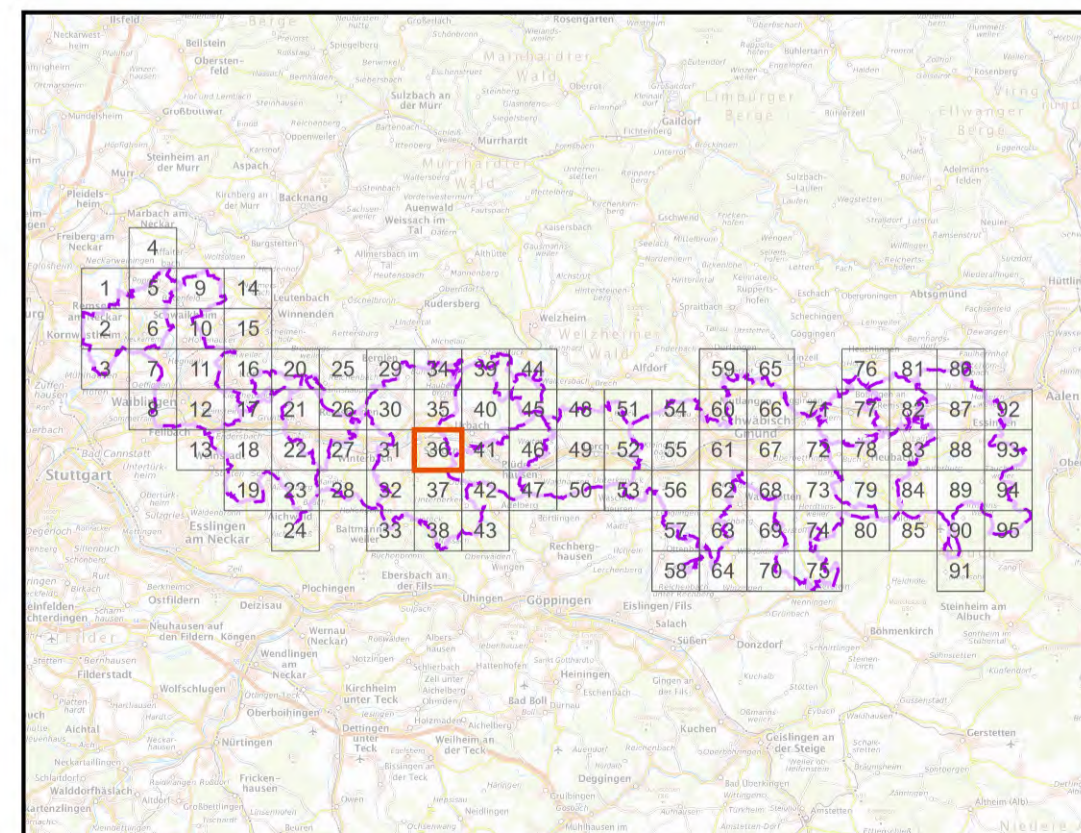
**Auftraggeber:**  
Wasserverband Rems  
Robert-Bosch-Straße 9  
73614 Schorndorf



**Bearbeitung:**




**Bearbeitungsstand:** Februar 2024



Kartenhintergrund: © Bundesamt für Kartographie und Geodäsie (2023).  
Datenquellen: [https://sgx.geodatenzentrum.de/web\\_public/Datenquellen\\_TopPlus\\_Open\\_09/04/2024.pdf](https://sgx.geodatenzentrum.de/web_public/Datenquellen_TopPlus_Open_09/04/2024.pdf)

