



Starkregengefahrenkarte

Maximale Überflutungstiefen und Fließgeschwindigkeiten
Extremes Abflussereignis, verschlamm

Legende:

Maximale Überflutungstiefen	Maximale Fließgeschwindigkeit und Fließrichtung
3 - 10 cm	0.2 - 0.5 m/s
> 10 - 50 cm	0.5 - 2 m/s
> 50 - 100 cm	> 2 m/s
> 100 cm	

Sonstige	Gewässer
Gebäude	HWGK Gewässer oberirdisch
Neubaugebiete (geplant)	HWGK Gewässer verdolt
Gemeindegrenzen	Gewässer oberirdisch
	Gewässer verdolt

Projekttitlel:
Starkregenerisikomanagement für 11 Städte und Gemeinden entlang der Rems

Datengrundlage:
„Daten aus dem Räumlichen Informations- und Planungssystem (RIPS) der Landesanstalt für Umwelt, Messungen und Naturschutz Baden-Württemberg, 28.09.2022. Link: <http://www.lubw.baden-wuerttemberg.de>“
„Geobasisdaten © Landesamt für Geoinformation und Landentwicklung Baden-Württemberg, www.lgl-bw.de, Az.: 2851.9-1/19“

Geodätische Grundlagen:
Abbildung: ETRS_1989_UTM_Zone_32N
Projektion: Transverse Mercator
Datum: D_ETRS_1989

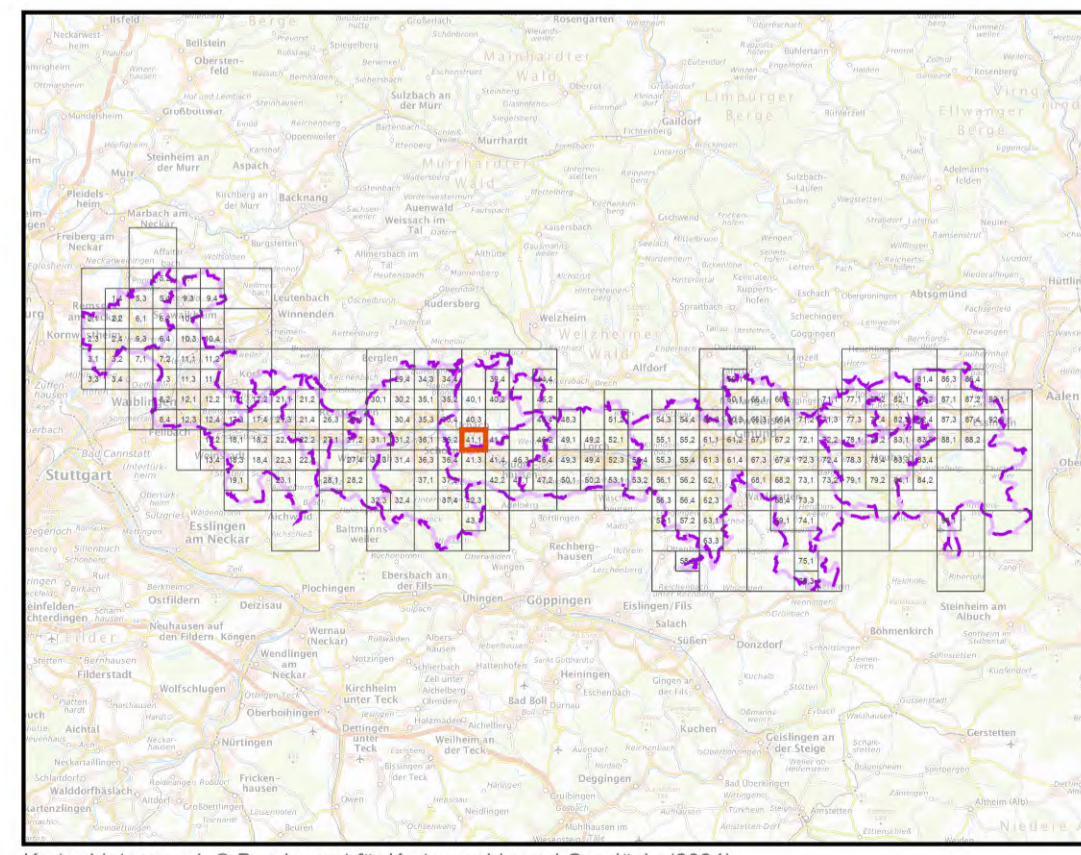
Auftraggeber:
Wasserverband Rems
Robert-Bosch-Straße 9
73614 Schorndorf



Bearbeitung:



Bearbeitungsstand: Februar 2024



Kartenhintergrund: © Bundesamt für Kartographie und Geodäsie (2024)
Datenquellen: https://sgx.geodatenzentrum.de/web_public/Datenquellen_TopPlus_Open_10.04.2024.pdf

