

**„Inklusion und Teilhabe  
– Wie wir unser  
Zusammenleben  
gestalten wollen.“**

# Kurzvorstellung Die Diakonie Stetten



**Rainer Hinzen**  
Vorstandsvorsitzender

Diakonie Stetten e.V.  
Schlossberg 2  
71394 Kernen-Stetten  
07151 940-2209

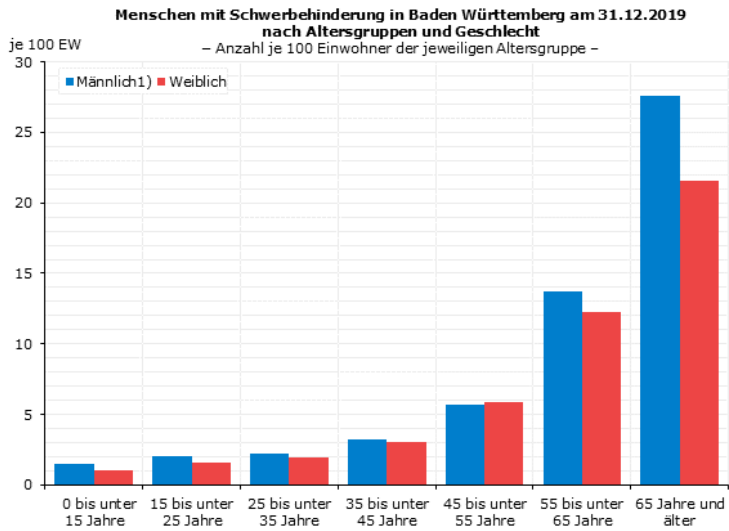
[rainer.hinzen@diakonie-stetten.de](mailto:rainer.hinzen@diakonie-stetten.de)  
[www.diakonie-stetten.de](http://www.diakonie-stetten.de)



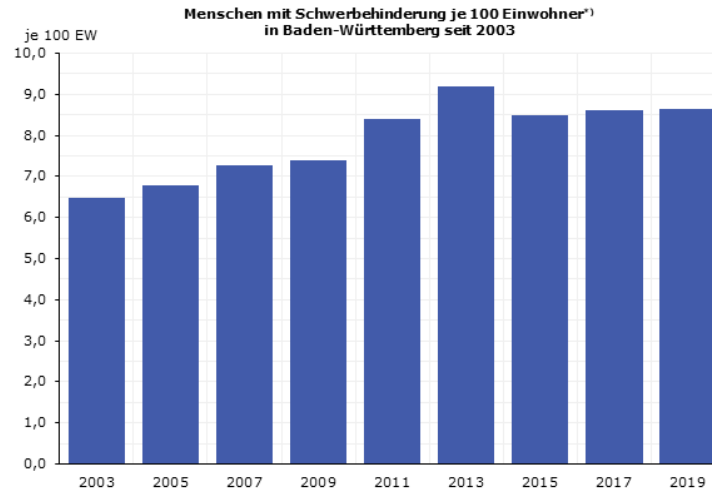
- I. Drei zentrale Herausforderungen und ein Ziel
- II. Inklusion und Teilhabe mögliches Leitbild von Quartiersentwicklung
- III. Gutes Zusammenleben in Urbach – Beispiele und Vorbilder

- |
- Drei zentrale Herausforderungen und ein Ziel

# Herausforderung: steigender Unterstützungsbedarf im Alter



1) Einschließlich »ohne Angabe« und »divers« nach dem Personenstandsgesetz beim Geschlecht.  
Datenquelle: Statistik der schwerbehinderten Menschen.  
© Statistisches Landesamt Baden-Württemberg 2020

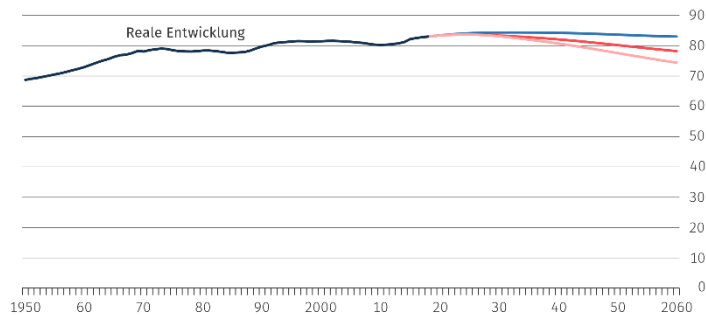


\*) Jeweils zum 31.12.; Bevölkerung jeweils zum 31.12. des Vorjahres.  
Datenquelle: Statistik der schwerbehinderten Menschen.

© Statistisches Landesamt Baden-Württemberg 2020

# Herausforderung: Vielfalt braucht Teilhabemöglichkeiten

Bevölkerungszahl  
in Mill. Personen

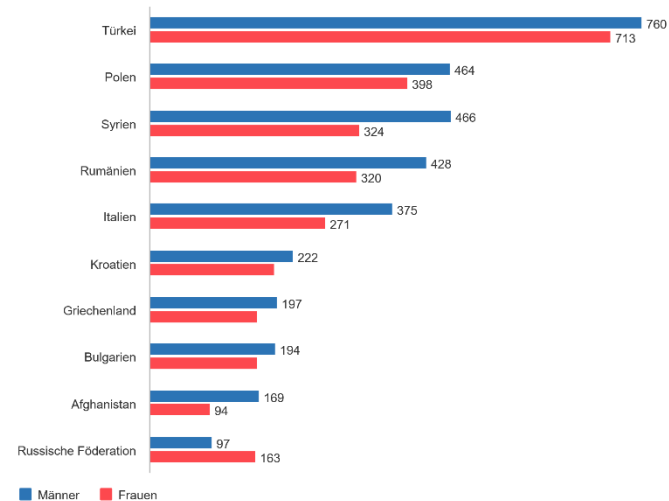


- Variante 3: Moderate Entwicklung bei hohem Wanderungssaldo
- Variante 2: Moderate Entwicklung der Geburtenhäufigkeit, Lebenserwartung und Wanderung
- Variante 1: Moderate Entwicklung bei niedrigem Wanderungssaldo

Ab 2019: Ergebnisse der 14. koordinierten Bevölkerungsvorausberechnung

© Statistisches Bundesamt (Destatis), 2019

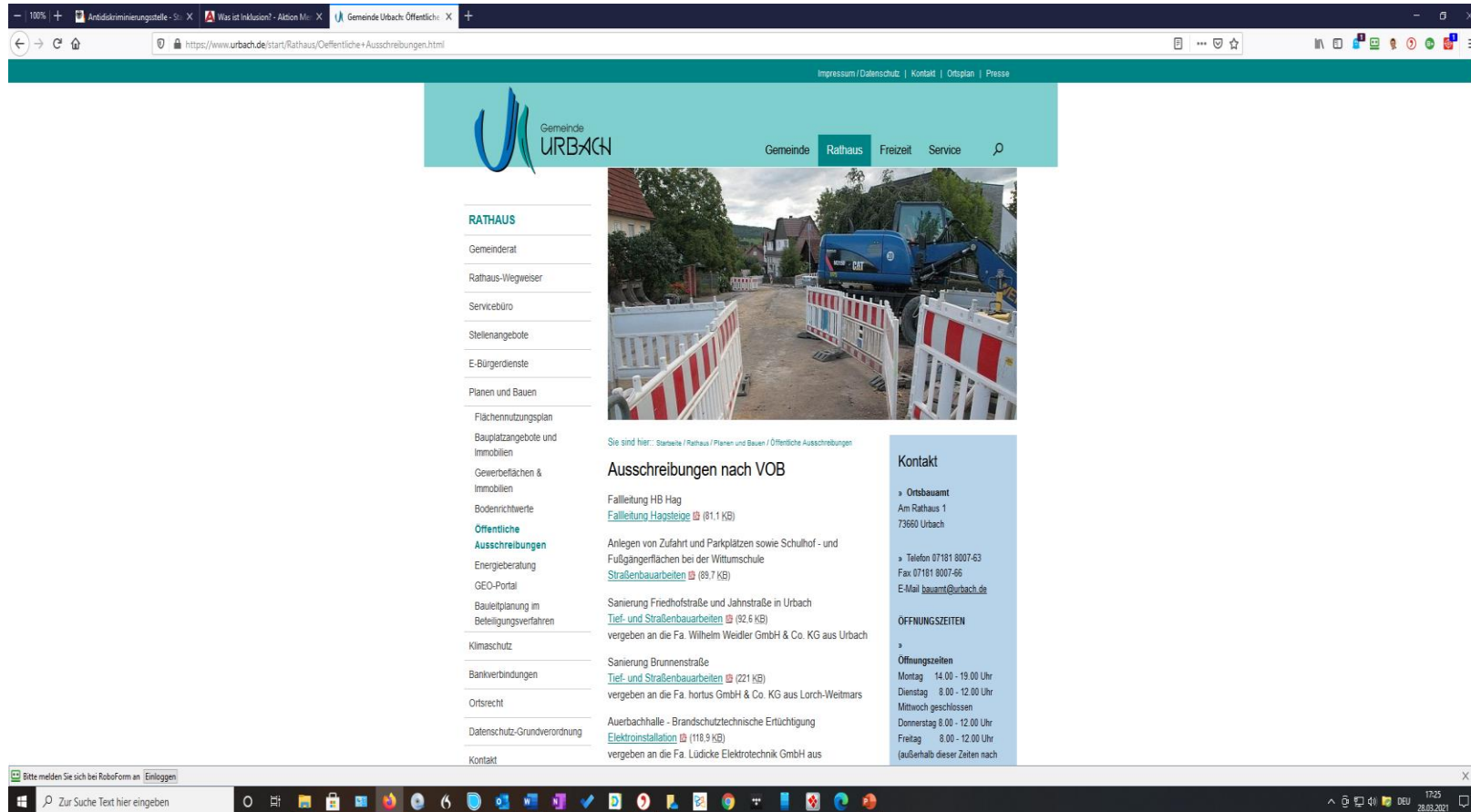
Ausländische Bevölkerung (Stand: 31.12.2019)  
nach den 10 häufigsten Staatsangehörigkeiten in Tausend



Quelle: Ausländerzentralregister (AZR)

© Statistisches Bundesamt (Destatis), 2021

# Herausforderung Planen und Bauen – die Gemeinde will und muss gestalten



The screenshot shows a web browser window displaying the website 'Gemeinde Urbach Öffentliche Ausschreibungen'. The browser's address bar shows the URL 'https://www.urbach.de/start/Rathaus/Oeffentliche+Ausschreibungen.html'. The website has a teal header with the logo 'Gemeinde URBACH' and navigation links for 'Gemeinde', 'Rathaus', 'Freizeit', and 'Service'. A sidebar on the left lists various services under the heading 'RATHAUS', including 'Gemeinderat', 'Rathaus-Wegweiser', 'Servicebüro', 'Stellenangebote', 'E-Bürgerdienste', 'Planen und Bauen', 'Flächennutzungsplan', 'Bauplatzangebote und Immobilien', 'Gewerbeflächen & Immobilien', 'Bodenrichtwerte', 'Öffentliche Ausschreibungen', 'Energieberatung', 'GEO-Portal', 'Bauweltplanung im Beteiligungsverfahren', 'Klimaschutz', 'Bankverbindungen', 'Ortsrecht', 'Datenschutz-Grundverordnung', and 'Kontakt'. The main content area features a photograph of a blue excavator on a construction site. Below the photo, there is a section titled 'Ausschreibungen nach VOB' with a list of projects: 'Fällleitung HB Hag', 'Fällleitung Haasteige' (81.1 KB), 'Anlegen von Zufahrt und Parkplätzen sowie Schulhof- und Fußgängereflächen bei der Wittumschule', 'Straßenbauarbeiten' (89.7 KB), 'Sanierung Friedhofstraße und Jahnstraße in Urbach', 'Tief- und Straßenbauarbeiten' (92.6 KB), 'vergeben an die Fa. Wilhelm Weidler GmbH & Co. KG aus Urbach', 'Sanierung Brunnenstraße', 'Tief- und Straßenbauarbeiten' (221 KB), 'vergeben an die Fa. hortus GmbH & Co. KG aus Lorch-Weilmars', 'Auerbachhalle - Brandschutztechnische Ertüchtigung', 'Elektroinstallation' (118.9 KB), and 'vergeben an die Fa. Lüdicke Elektrotechnik GmbH aus'. A 'Kontakt' sidebar on the right provides contact information for the 'Ortsbauamt' and 'ÖFFNUNGSZEITEN'.



# Gutes Zusammenleben in der Gemeinde

- Barrierefreie, bezahlbare Wohnungen für Menschen mit und ohne Behinderungen
- Assistenz und Pflegeangebote von haushaltsnahen Dienstleistungen bis zu stationärer Pflege für Menschen mit Unterstützungsbedarf
- Räume und Gelegenheiten für Begegnung und Gemeinschaft –für „jung und alt“, „behindert und nicht-behindert“, „Alteingesessenen“ und „Neu zugezogen“
- Inklusive Bildungsangebote von der KiTa bis zur Volkshochschule
- Barrierefreie Zugänge zu Information und Mitwirkung







# Inklusion und Teilhabe mögliches Leitbild von Quartiersentwicklung

# Die UN – Behindertenrechtskonvention (BRK)

- Die UN-BRK orientiert sich an der Definition der WHO (International Classification of Functioning, Disability and Health – ICF), dass Behinderung „aus der Wechselwirkung zwischen Menschen mit Beeinträchtigungen und einstellungs- und umweltbedingten Barrieren entsteht, die sie an der vollen, wirksamen und gleichberechtigten Teilhabe an der Gesellschaft hindern können.“ (UN-BRK Präambel Abs.e)

# UN-BRK – Allgemeine Grundsätze

## Artikel 3

„Grundsätze dieses Übereinkommens sind:

a) die Achtung der dem Menschen innewohnenden Würde, seiner individuellen Autonomie, einschließlich der Freiheit, eigene Entscheidungen zu treffen, sowie seiner Unabhängigkeit;

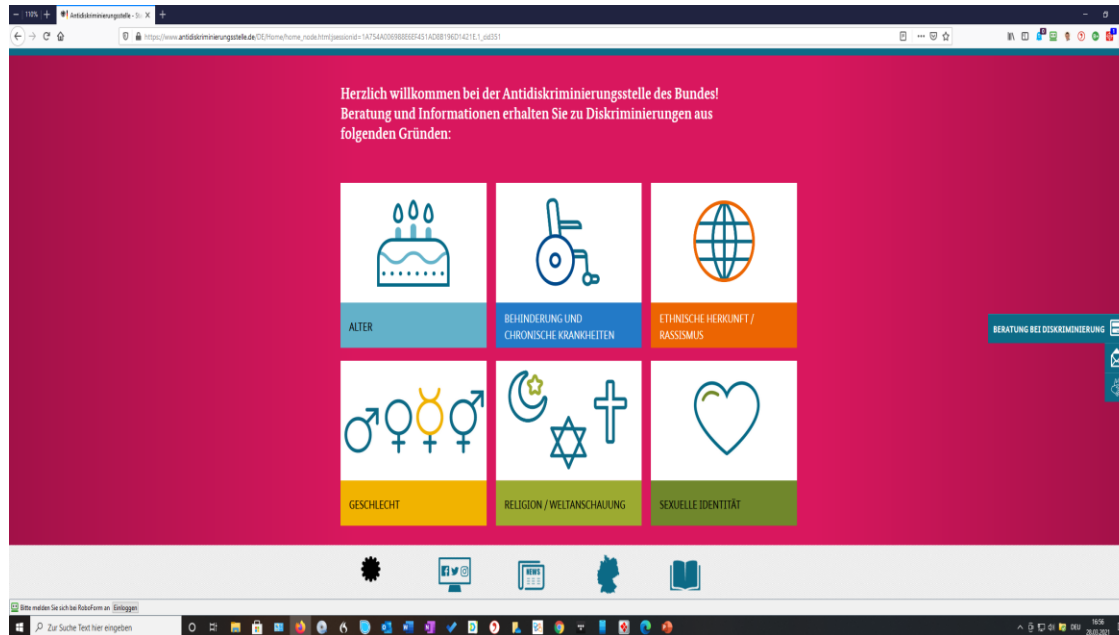
b) die Nichtdiskriminierung;

c) die volle und wirksame Teilhabe an der Gesellschaft und Einbeziehung in die Gesellschaft;

d) die Achtung vor der Unterschiedlichkeit von Menschen mit Behinderungen und die Akzeptanz dieser Menschen als Teil der menschlichen Vielfalt und der Menschheit;

■ ...“

# Teilhabe, Diskriminierungsverbot, Inklusion und Vielfalt stehen in Wechselwirkung.



Inklusion bedeutet, dass jeder Mensch die Möglichkeit erhalten soll, sich umfassend und gleichberechtigt an der Gesellschaft zu beteiligen. Die Teilhabe darf nicht von Faktoren wie individuellen Fähigkeiten, ethnischer Herkunft, Geschlecht oder Alter abhängen. Vielfalt wird als normal vorausgesetzt. Daher müssen Strukturen geschaffen werden, durch die sich alle Menschen unabhängig von unterschiedlichen Voraussetzungen einbringen können. (Aufruf am 28.03.21)



# Gutes Zusammenleben in Urbach – Beispiele und Vorbilder



- Fragen aus dem Index:
  - ❖ Gibt es für alle Menschen bezahlbaren Wohnraum?
  - ❖ Gibt es Unterstützungsangebote für die Menschen, die die wichtigen Dinge des Lebens nicht (mehr) selbst erledigen können?
  - ❖ Gibt es Orte und Aktivitäten, um das Gemeinschaftsgefühl zu unterstützen?
  - ❖ Sind alle Bildungsangebote für alle zugänglich?



# Wohnen für jeden Bedarf ermöglichen

## Inklusiv wohnen heißt Vielfalt an Wohnmöglichkeiten:

- **Geräumiger** Wohnraum für Familien
- **Barrierefreie** Wohnungen für Senioren und Menschen mit eingeschränkter Mobilität
- Verschiedene **Wohnformen** für **Pflege** und **Eingliederungshilfe**
- Mischung aus Wohneigentum, Mietwohnungen und gefördertem Wohnraum – **damit alle gut wohnen können**



# Die passende Assistenz für Menschen mit Behinderung

- **Ambulant betreutes Wohnen:**  
Alleine, zu zweit oder in Wohngemeinschaften
- Individuelle Assistenz – ganz nach Bedarf
- Für Menschen mit **hohem Unterstützungsbedarf:**  
Wohnen in einer besonderen Wohnform



# Quartiersmanagement: Gelingendes Zusammenleben fördern

## Eine aktive Ansprechperson im Quartier...

- **...verbindet:** Bewohner\*innen und Ehrenamtliche; Dienste und Einrichtungen,
- **...gibt Impulse** und **koordiniert** Angebote und Aktivitäten – von Nachbarschaftshilfe bis Kochabende,
- **...informiert** und betreibt **Öffentlichkeitsarbeit,**
- **...aktiviert Ehrenamtliche** und baut auf **vorhandenen Ressourcen** auf,
- **...vermittelt** die Bedürfnisse zwischen Kommune und Quartiersbewohnern





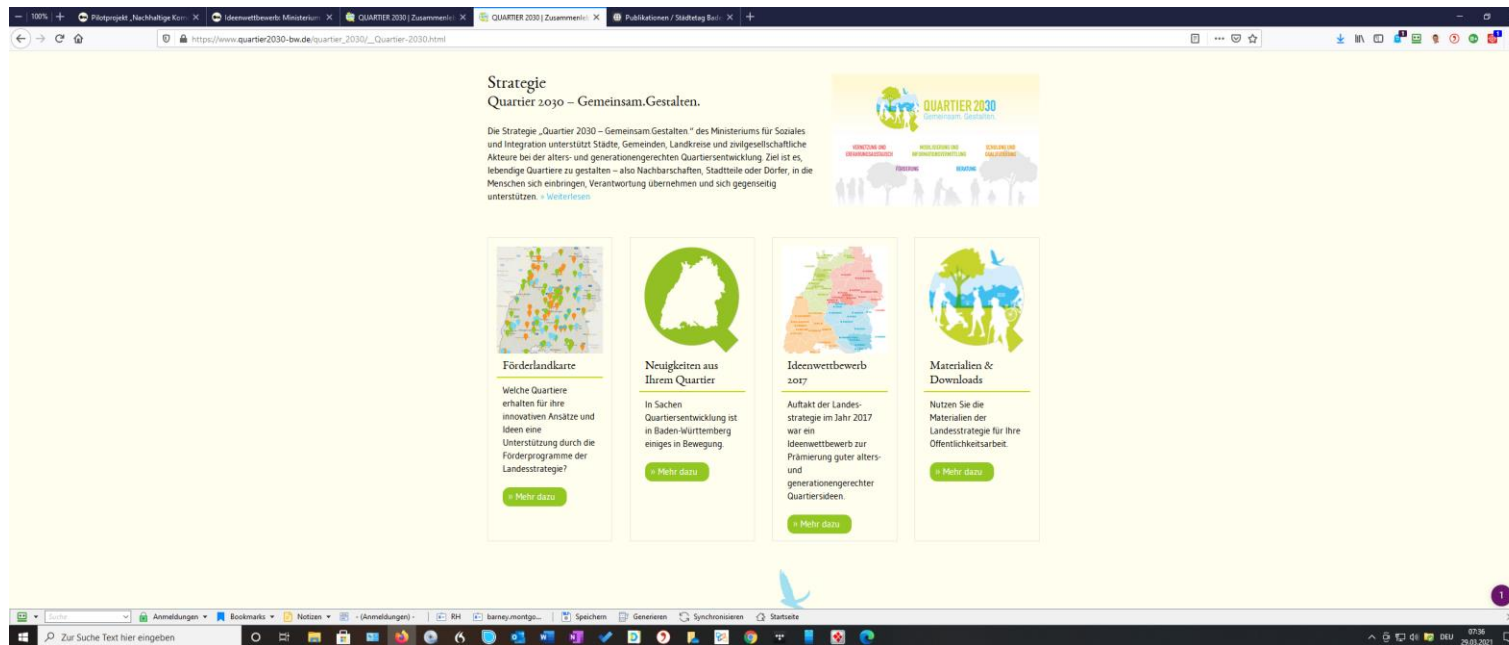
# Inklusive Kita

## Voraussetzungen und Rahmenbedingungen

- **Barrierefreie Räumlichkeiten**
- Ein **multiprofessionelles** Team, um von verschiedenen Sichtweisen und Stärken zu profitieren
- Der **Rückhalt** und die **Unterstützung** aller Beteiligten, eine inklusive Kita aufzubauen



# Wie's die Anderen machen – Beispiel: „Quartier 2030“



The screenshot shows a web browser window displaying the website [https://www.quartier2030-bw.de/quartier\\_2030/\\_Quartier-2030.html](https://www.quartier2030-bw.de/quartier_2030/_Quartier-2030.html). The page is titled "Strategie Quartier 2030 – Gemeinsam.Gestalten." and features a main heading "Strategie Quartier 2030 – Gemeinsam.Gestalten." followed by a paragraph: "Die Strategie „Quartier 2030 – Gemeinsam.Gestalten.“ des Ministeriums für Soziales und Integration unterstützt Städte, Gemeinden, Landkreise und zivilgesellschaftliche Akteure bei der alters- und generationengerechten Quartiersentwicklung. Ziel ist es, lebendige Quartiere zu gestalten – also Nachbarschaften, Stadtteile oder Dörfer, in die Menschen sich einbringen, Verantwortung übernehmen und sich gegenseitig unterstützen." Below this, there are four main content blocks, each with an icon and a "Mehr dazu" button: 1. "Förderlandkarte" with a map icon, asking "Welche Quartiere erhalten für ihre innovativen Ansätze und Ideen eine Unterstützung durch die Förderprogramme der Landesstrategie?". 2. "Neugleiten aus Ihrem Quartier" with a magnifying glass icon, stating "In Sachen Quartiersentwicklung ist in Baden-Württemberg einiges in Bewegung." 3. "Ideenwettbewerb 2017" with a map icon, mentioning "Auftrag der Landesstrategie im Jahr 2017 war ein Ideenwettbewerb zur Prämierung guter alters- und generationengerechter Quartiersideen." 4. "Materialien & Downloads" with a globe icon, stating "Nutzen Sie die Materialien der Landesstrategie für Ihre Öffentlichkeitsarbeit." The browser's taskbar at the bottom shows the date as 29.03.2021.

[https://www.quartier2030-bw.de/quartier\\_2030/\\_Quartier-2030.html](https://www.quartier2030-bw.de/quartier_2030/_Quartier-2030.html) (Aufruf 29.03.2021)

- „Tu, was du kannst, mit dem, was du hast, dort, wo du bist.“
  - Theodore Roosevelt
- In Urbach sind Sie auf einem guten Weg. Sie können eine inklusive Gemeinde gestalten und gutes Zusammenleben fördern – letztlich steigert das Lebensqualität und Attraktivität einer Gemeinde.



# Danke für Ihre Aufmerksamkeit ...



in der niemand mehr  
ausgegrenzt wird.